

GEBRUIKSAANWIJZING QR-CODE ROUTEPUNTEN

Als je de QR-codes van de routeborden in Schoonebeek scant kom je direct op de website-pagina waar de code naar verwijst, eigenlijk als een soort link. Op de geopende website-pagina kun je de verhalen bekijken en beluisteren.



Een *QR-code* is een streepjescode die je kunt scannen met je smartphone met een *QR code* lezer.



Een *QR-code* lezer kun je gratis downloaden in de *Google Play Store* of *Appstore*, welke standaard is geïnstalleerd op je smartphone.



Open de *Appstore* of *Google Play Store*. Zoek vervolgens op het woord *QR scanner* of *QR reader*.



Kies uit de zoekresultaten één *QR scanner* uit.

Download



Klik vervolgens op de knop *download*.



QR CODE
SCANNER

Na het downloaden van de *QR code scanner* open je de app.



Richt vervolgens de camera van je telefoon op de *QR-code* en scan de code.



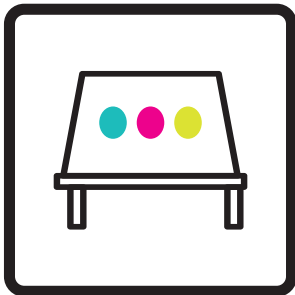
Er wordt een websitepagina geopend waar je de verhalen kunt lezen en beluisteren.



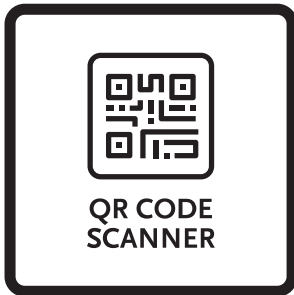
De verhalen kun je beluisteren door op de *play button* te drukken.

GEBRUIKSAANWIJZING QR-CODE STARTBORD

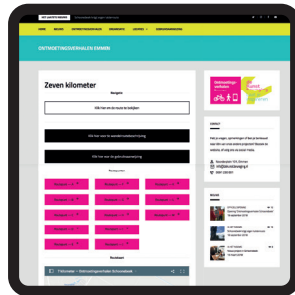
Op het startbord staan de drie verschillende routes: 2,5 kilometer, 7 kilometer en 9 kilometer en de bijbehorende QR-codes.
De gewenste route bekijk je door het scannen van de code.



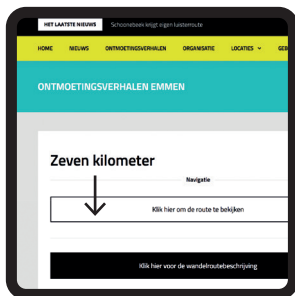
Op het startbord staan drie verschillende routes en drie bijbehorende QR-codes.



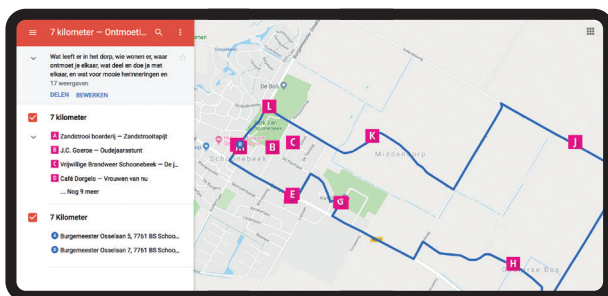
Open de QR code scanner en scan de QR-code van de fiets- en wandelroute naar keuze.



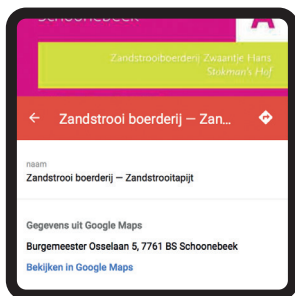
De route pagina wordt geopend. Hier staan diverse buttons en een overzicht van alle routepunten.



Klik op de button 'Klik hier om de route te bekijken'.



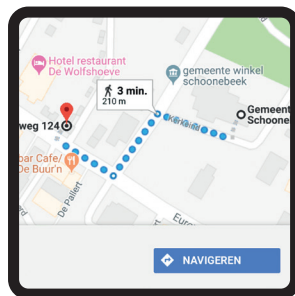
De website die wordt geopend is van Google Maps. Zowel de routepunten als de routelijn van de fiets- en wandelroute zijn nu zichtbaar.



Als u op een routepunt klikt, verschijnt het bovenstaande scherm. Klik op *bekijken in Google maps* om de navigatie te activeren.



De adresgegevens van het gekozen routepunt zijn nu zichtbaar. Klik vervolgens op de blauwe button *routebeschrijving*.



Vanuit uw huidige locatie kunt u nu de route instellen en eventueel uw vervoersmiddel kiezen. Klik op navigeren om te starten.